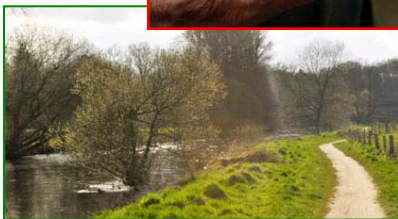


Jahresbericht 2011



Von Bürgern für Bürger
in unserer Gemeinde



Dank



Liebe Stifterinnen und Stifter, liebe Freunde und Förderer der Bürgerstiftung, liebe Bürgerinnen und Bürger der Gemeinde Bienenbüttel,

wir können auf erfolgreiche erste Monate für unsere Bürgerstiftung zurück blicken. In diesem **Tätigkeitsbericht** möchten wir über unsere Arbeit berichten. Gleichzeitig möchten wir im Namen der Bürgerstiftung an alle **Dank** sagen, die sich engagiert haben, durch Zustiftungen und Spenden oder durch aktive Mithilfe oder Ideen.

Wir blicken zuversichtlich in das neue Jahr und sind überzeugt, dass wir die Ziele der Bürgerstiftung wirkungsvoll erreichen können. Wir freuen uns mit allen Verantwortlichen der Bürgerstiftung auf eine weiterhin gute **Zusammenarbeit** mit allen Engagierten und Interessierten.

Es ist unsere Auffassung, dass jede und jeder mitverantwortlich ist für die Menschen, die in unserer Gemeinde leben. In diesem Sinne helfen sie weiter mit, die Bürgerstiftung Bienenbüttel zu unterstützen.

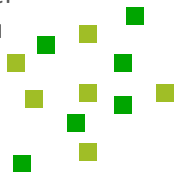
Der Vorstand

Heinz-Günter
Waltje

Stefan
Schöniger

Kerstin
Buckendahl

André
Trouillé





Sitzungen



Stiftungsvorstand und **Stiftungsrat** trafen sich am 1. März 2011 zu ihren konstituierenden Sitzungen.



Nach Durchführung der Regularien und Wahlen der jeweiligen Vorsitzenden und Stellvertreter wurde festgelegt, dass es zunächst Aufgabe aller Beteiligten ist, die Bürgerstiftung bekannt zu machen und allen Bienenbüttelern die Ziele der Stiftung zu verdeutlichen.

Zu diesem Zweck wurde ein **Flyer** erstellt und an alle Haushalte der Gemeinde Bienenbüttel verteilt. Dieser liegt auch in der Gemeinde Bienenbüttel aus. Ferner wurde ein **Internetauftritt** entwickelt. Über die Arbeit der Bürgerstiftung wurde regelmäßig in „Bienenbüttel Informiert“ berichtet.

Darüber hinaus trafen sich Stiftungsvorstand und Stiftungsrat am 5. Mai 2011 und der Stiftungsvorstand am 6. Dezember 2011.



Bilanz



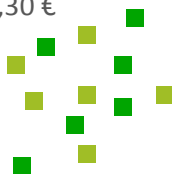
Die Stärke von Stiftungen zeigt sich in ihrer **Langfristigkeit**. Das gestiftete Geld wird als Vermögen angelegt und auf Dauer erhalten. Die Erträge aus diesem Vermögen und den Spenden werden für die Projekte und Unterstützungen verwendet.

Unser **Jahresabschluss** zum 31. Dezember 2011 (verkürzt):

Bilanz zum 31. Dezember 2011			
Finanzanlagen	50.000,00 €	Stiftungskapital	51.000,00 €
Bankguthaben	2.273,20 €	Ergebnisvortrag	1,43 €
		Jahresergebnis	1.271,77 €
Summe	52.273,20 €	Summe	52.273,20 €

Gewinn- und Verlustrechnung 2011			
Spenden	982,30 €	Sonstige Aufwendungen	0,55 €
Zinserträge	290,02 €	Jahresergebnis	1.271,77 €

Das Stiftungskapital konnte durch eine Zustiftung um 1.000,00 € erhöht werden. Spenden konnten in Höhe von 982,30 € vereinnahmt werden.



Unsere Stiftung wurde vom Niedersächsischen Ministerium für Inneres und Sport, Regierungsvertretung Lüneburg, als rechtsfähige Stiftung des bürgerlichen Rechts und vom Finanzamt Uelzen als gemeinnützig anerkannt.



Bereiche



In der Bürgerstiftung Bienenbüttel kommen Bürgerinnen und Bürger zusammen, die ein gemeinsames Ziel verfolgen: Mit Geld, Zeit und Ideen für die Menschen unserer Gemeinde aktiv zu sein. Unsere Arbeit in der Bürgerstiftung unterteilt sich daher in drei Bereiche:

- **Ideen** – wir sind immer auf der Suche nach Initiativen und Maßnahmen, die wir entwickeln und fördern können, in dem wir Hilfestellung leisten oder bei der Finanzierung mitwirken.
 - **Zeit** – wir brauchen Ihre Unterstützung als engagierte Bürgerinnen und Bürger der Gemeinde Bienenbüttel, denen die Menschen in der Gemeinde am Herzen liegen und die bereit sind, ihre Zeit in ausgesuchte Initiativen und Maßnahmen zu investieren.
 - **Geld** – wir benötigen auch weiterhin Ihre Zuwendungen in Form von Spenden und Zustiftungen, damit wir die förderungswürdigen Projekte finanziell unterstützen und damit den Menschen in der Gemeinde Bienenbüttel helfen können.
-

Kontakt



Bürgerstiftung für die Gemeinde Bienenbüttel

Marktplatz 1, 29553 Bienenbüttel

Tel: 05823 – 9800-0

buengerstiftung@bienenbuettel.de

www.bienenbuettel.de

Bankverbindung:

- Sparkasse Uelzen-Lüchow-Dannenberg
Bankleitzahl 25850110, Konto 230061038
oder
- Volksbank Uelzen-Salzwedel eG
Bankleitzahl 25862292, Konto 0203131000