



Landkreis Uelzen

Der Landrat



metropolregion hamburg

Landkreis Uelzen – Postfach 1761 – 29507 Uelzen

Ordnungsamt

An
Verteiler

Auskunft erteilt **Herr Poschlod**
Zimmer 173
Telefon (0581) 82 – 268
Fax (0581) 82 – 482
E-Mail c.poschlod@landkreis-uelzen.de

Datum und Zeichen Ihres Schreibens

Mein Zeichen
32.11.01-15510

Uelzen,
27.06.2021

Manöver und Übungen der Bundeswehr hier: 03-08-21 "LUNA II" des Ausbildungszentrum BW Munster (05192 9826 5554)

Die Bundeswehr beabsichtigt, die folgende Übung durchzuführen:

- Termin:** 30. bis 31.08.2021 (07:30 bis 18:00 Uhr)
- Art der Übung:** Erkunden, Marsch, beziehen von Räumen
- Truppe:** 30 Soldaten
- Fahrzeuge:** 1 x Klein Kfz, 3 x ATF Dingo
- Übungsraum:** - SIEHE KARTE -
- Tarnmaterial:** -
- Außenlandungen:** -
- Manövermunition:** - MG 3, G 36, Munitionseinsatz erfolgt nur westl. Linie Ebstorf - Gerdau
- Erdarbeiten:** -
- Veröffentlichung:** Ich bitte die Samtgemeinden und Gemeinden um ortsübliche Bekanntgabe entsprechend § 69 Satz 3 Bundesleistungsgesetz (BLG).

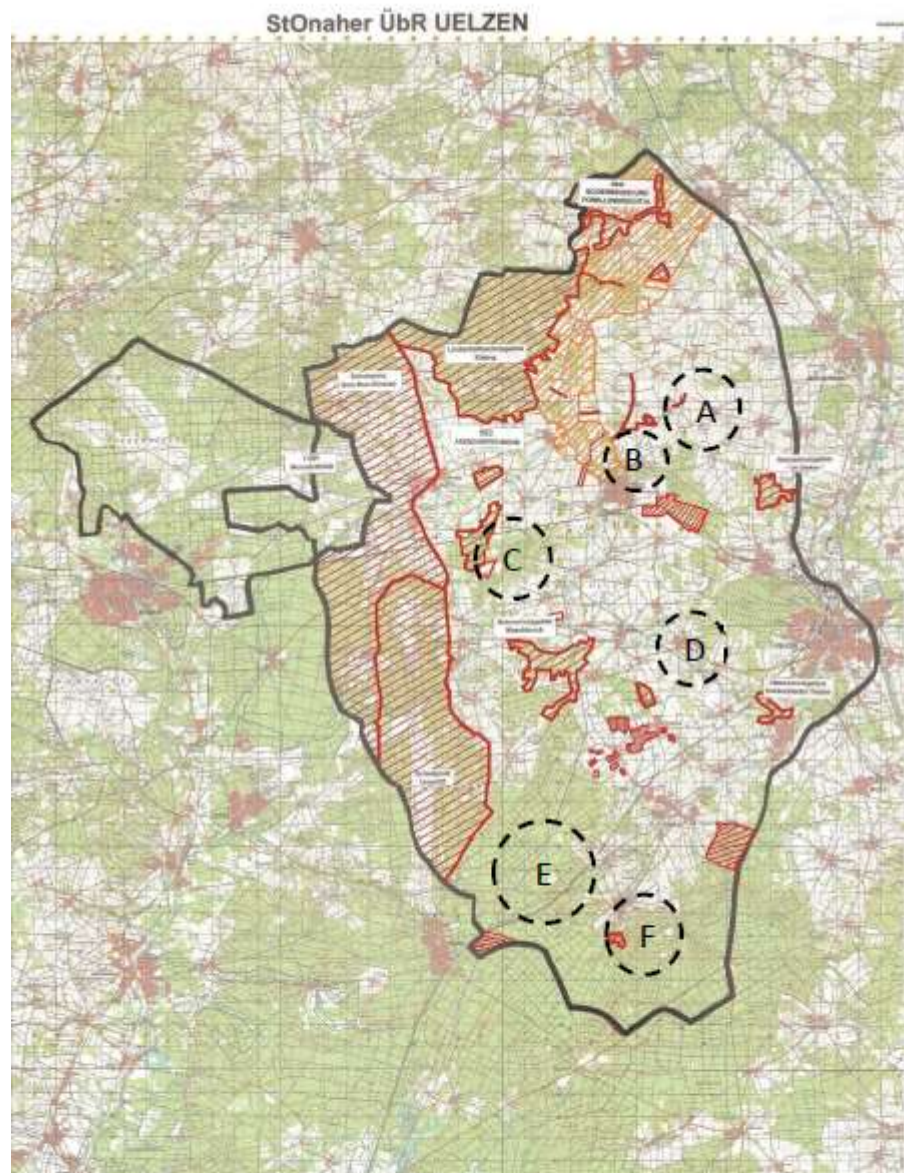
Im Auftrag

Poschlod

Veerßer Str. 53, 29525 Uelzen
Telefon (0581) 82-0
Fax (0581) 82-445
E-Mail info@landkreis-uelzen.de
E-Rechnung rechnung@landkreis-uelzen.de
Internet www.landkreis-uelzen.de

Öffnungszeiten
Montag, Dienstag, Donnerstag 08:00 – 16:00 Uhr
Mittwoch und Freitag 08:00 – 12:00 Uhr
oder nach Vereinbarung
Abweichende Zeiten finden Sie im Internet.

Sparkasse Uelzen Lüchow-Dannenberg
BIC: NOLADE21UEL; IBAN: DE60 2585 0110 0000 0029 64
Volksbank Uelzen Salzwedel
BIC: GENODEF1EUB; IBAN: DE04 2586 2292 0706 5000 00
Postbank Hannover
BIC: PBNKDEFF; IBAN: DE21 2501 0030 0005 3933 07



A – SP Wald SO NATENDORF und SW SEEDORF

B – SP Wald S WESSENSTEDT bis ndl Breitengrad 78

C – SP Wald sdl Gleisanlage Ri O ab Längengrad 90

D – SP Wald ostw Flugplatz UELZEN und sdl L250

E – SP Wald nowstl RÄBER ostw K47

F – SP Wald ostw HÖSSERINGEN sdl Längenrad 59