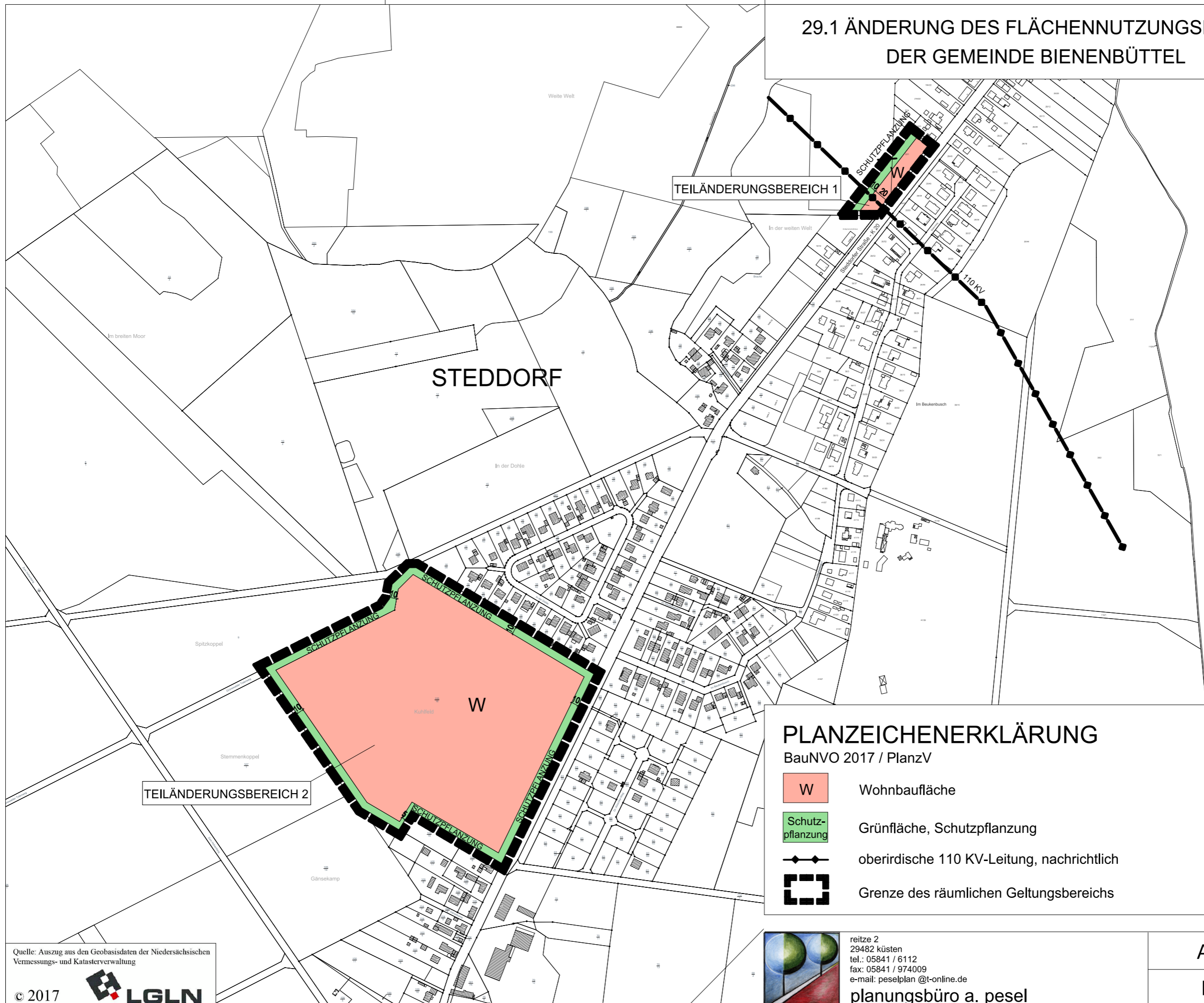


29.1 ÄNDERUNG DES FLÄCHENNUTZUNGSPLANS DER GEMEINDE BIENENBÜTTEL



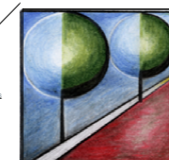
PLANZEICHENERKLÄRUNG

BauNVO 2017 / PlanzV

- W Wohnbaufläche
- Schutzpflanzung Grünfläche, Schutzpflanzung
- oberirdische 110 KV-Leitung, nachrichtlich
- Grenze des räumlichen Geltungsbereichs

Quelle: Auszug aus den Geobasisdaten der Niedersächsischen Vermessungs- und Katasterverwaltung

© 2017 LGLN



reitze 2
29482 küsten
tel.: 05841 / 6112
fax: 05841 / 974009
e-mail: peselplan@t-online.de

planungsbüro a. pesel

APRIL 2019

M. 1 : 5000