

27. ÄNDERUNG DES FLÄCHENNUTZUNGSPLANS DER GEMEINDE BIENENBÜTTEL

TEILBLATT 3

BARGDORF

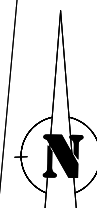
Butterbergfeld

Moorwiesen

TEILÄNDERUNGSBEREICH 4

Quelle: Auszug aus den Geobasisdaten der Niedersächsischen
Vermessungs- und Katasterverwaltung

© 2015



PLANZEICHENERKLÄRUNG

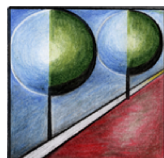
BauNVO / PlanzVO 1990



Fläche für die Landwirtschaft



Grenze des räumlichen Geltungsbereichs



reitze 2
29482 küsten
tel.: 05841 / 6112
fax: 05841 / 974009
e-mail: peselplan@t-online.de

planungsbüro a. pesel

JUNI 2015

M. 1 : 5000